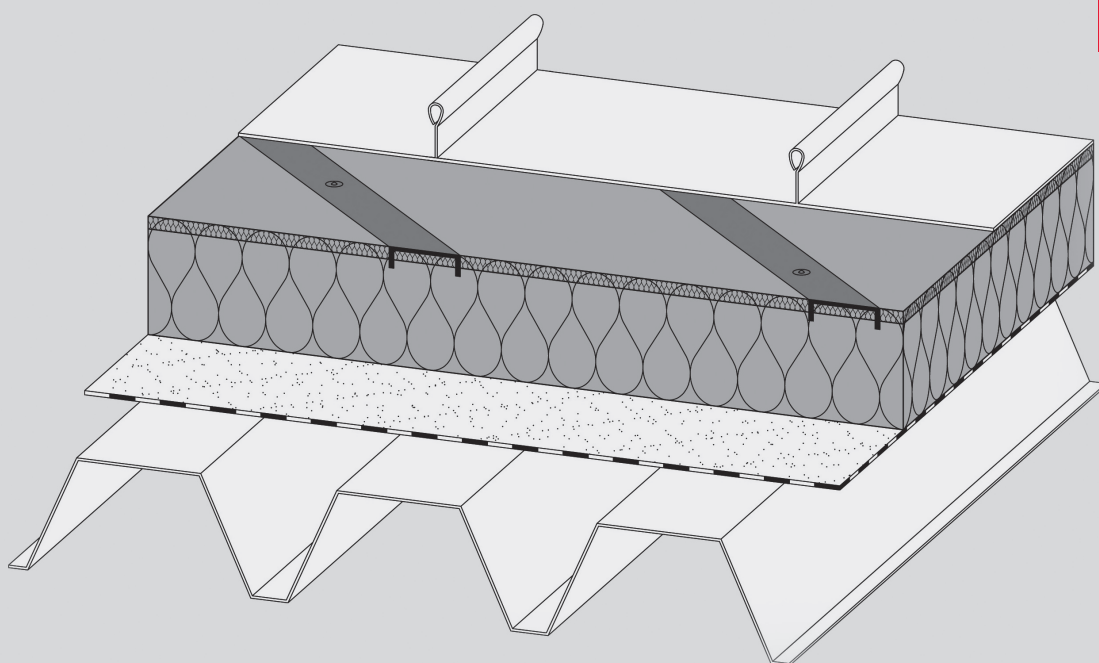


# Metaldach-Dämmplatte Prorock® 036

Technisches Datenblatt



Steinwolle-Dämmplatte mit verbesserten Wärmeschutzeigenschaften und integrierter Zweischichtcharakteristik. Aufgrund ihrer hoch verdichteten, lastverteilenden Oberlage bietet sie eine verbesserte Widerstandsfähigkeit gegen mechanische Beanspruchungen. Prorock ist eine Komponente des Prodach-Dämmsystems mit darauf abgestimmten Produkteigenschaften. Sie ist nur im System lieferbar.

- Wärmedämmstoff für Gebäude – werkmäßig hergestellte Mineralwolle (MW) gem. ÖNORM EN 13162
- nichtbrennbar, Euroklasse A1
- Schmelzpunkt > 1000 °C
- nicht glimmend
- hoch wärmedämmend
- schalldämmend
- druckbelastbar
- wasserabweisend
- diffusionsoffen
- chemisch neutral
- dimensionsstabil unter Temperaturänderung
- recycelbar



# Metaldach-Dämmplatte Prorock® 036

## Anwendungsbereich

Wärme-, Schall- und vorbeugender Brandschutz beim zweischaligen nicht belüfteten Metaldach, ausgeführt mit dem Prodach-Dämmsystem. Die Prorock Metaldach-Dämmplatte ermöglicht eine sichere Aufnahme der im Dämmstoff eingelassenen Befestigungsschienen, die mittels Systembefestigern auf der Tragkonstruktion fixiert werden. Die hoch verdichtete Oberlage bietet eine gute Begehbarkeit während der Montage des Prodach-Dämmsystems und hat unterstützende Eigenschaften bei punktueller Belastung der Metalleindeckung.

## Verlegehinweise

Die mit einem Schriftzug markierte harte Oberseite muss oben liegen. Die Metaldach-Dämmplatten sollen im Verband verlegt werden. Bei Trapezprofildächern sind die Platten quer zu den Trapezprofilen anzuordnen.

## Lieferprogramm

Dicke mm	m <sup>2</sup> /Paket	m <sup>2</sup> /Großgebäude	R <sub>D</sub> -Wert (m <sup>2</sup> ·K)/W
80	1,80	36,00	2,25
100	1,20	28,80	2,85
120	1,20	24,00	3,40
140	0,60	19,20	4,00
160	0,60	19,20	4,55
180	0,60	14,40	5,10

Plattenformat L x B (mm): Kleinformat 1000 x 600 Großformat 2000 x 1200

Kleinformatplatten werden in Paketen geliefert. Großformatplatten werden auf Prorock-Streifen gesetzt und mit Stretchfolie zum Großgebäude umwickelt. Die Dicke der Streifen entspricht der Plattenstärke, daher können die Streifen (z.B. in Randbereichen) mit eingebaut werden.

## Technische Daten

	Zeichen	Beschreibung/Messwert	Norm/Vorschrift
Produktart	MW-WD		ÖNORM B 6000
Oberfläche		markiert durch einen Schriftzug	
Brandverhalten	A1	nichtbrennbar, Euroklasse A1	ÖNORM EN 13501-1
Glimmverhalten		keine Neigung zu kontinuierlichem Schwelen	ÖNORM EN 16733
Temperaturverhalten		Schmelzpunkt der Steinwolle > 1000 °C, Verwendung kurzzeitig ca. 250 °C	DIN 4102-17
Nennwert der Wärmeleitfähigkeit	λ <sub>D</sub>	0,035 W/(m·K)	ÖNORM EN 13162
Wasserdampf-Diffusionswiderstandszahl	MU 1	μ = 1	ÖNORM EN 12086
Druckspannung bei 10 % Stauchung	CS(10) 50	σ <sub>10</sub> ≥ 50 kPa	ÖNORM EN 826
Zugfestigkeit senkrecht zur Plattenebene (Abreißfestigkeit)	TR 5	σ <sub>mt</sub> ≥ 5,0 kPa	ÖNORM EN 1607
Punktlast bei 5 mm Stauchung	PL(5) 550	F <sub>p</sub> ≥ 550 N	ÖNORM EN 12430

Bezeichnungsschlüssel gem. ÖNORM EN 13162: MW-EN 13162-T4-CS(10)50-TR5-PL(5)550-MU1

## ROCKWOOL Handelsgesellschaft m.b.H.

Eichenstraße 38 · 1120 Wien

T +43 1 797 26-0 · F +43 1 797 26-26

www.rockwool.at



Unsere technischen Informationen geben den Stand unseres Wissens und unserer Erfahrung zum Zeitpunkt der Drucklegung wieder. Verwenden Sie bitte deshalb die jeweils neueste Auflage, da sich Erfahrungs- und Wissensstand stets weiterentwickeln. In Zweifelsfällen setzen Sie sich bitte mit uns in Verbindung. Beschriebene Anwendungsbeispiele können besondere Verhältnisse des Einzelfalles nicht berücksichtigen und erfolgen daher ohne Haftung. Unseren Geschäftsbeziehungen mit Ihnen liegen stets unsere Allgemeinen Verkaufs-, Lieferungs- und Zahlungsbedingungen in der jeweils neuesten Fassung zugrunde, die Sie unter [www.rockwool.at](http://www.rockwool.at) finden. Auf Anfrage senden wir Ihnen die AGBs auch gerne zu.