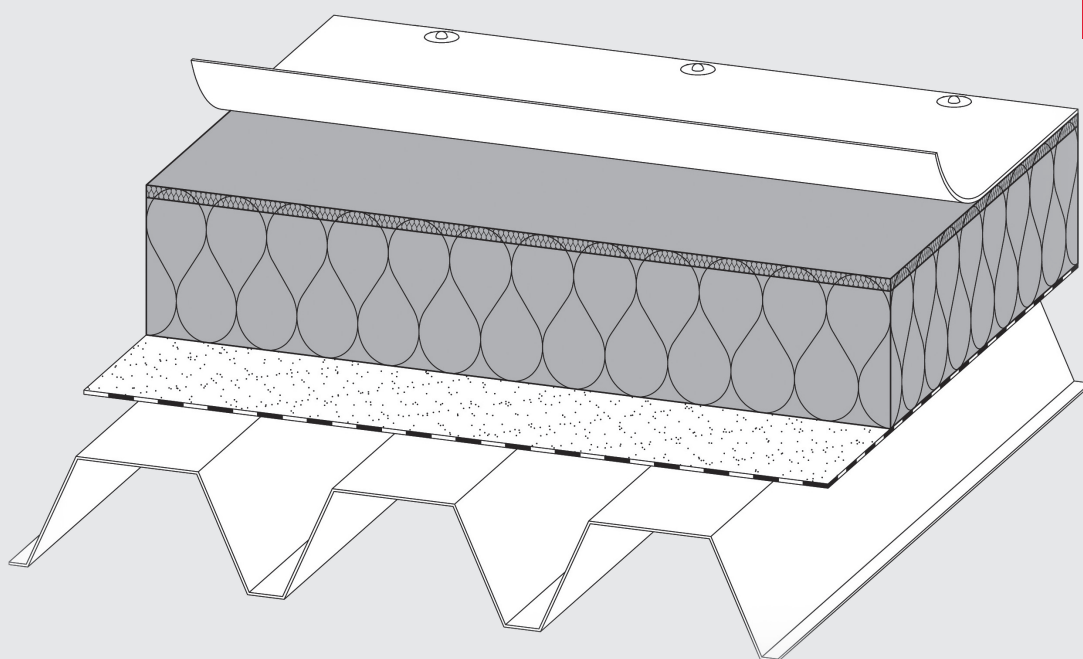
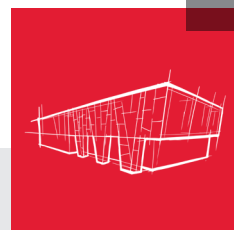


Dachdämmplatte Durock® Austria 038

Technisches Datenblatt



Steinwolle-Dachdämmplatte mit hoher Punktbelastbarkeit durch integrierte Zweischichtcharakteristik. Aufgrund ihrer hoch verdichteten, lastverteilenden Oberlage bietet sie eine verbesserte Widerstandsfähigkeit gegen mechanische Beanspruchungen.

- Wärmedämmstoff für Gebäude – werkmäßig hergestellte Mineralwolle (MW) gem. ÖNORM EN 13162
- nichtbrennbar, Euroklasse A1
- Schmelzpunkt > 1000 °C
- nicht glimmend
- wärme- und schalldämmend
- druckbelastbar
- diffusionsoffen
- chemisch neutral
- dimensionsstabil unter Temperaturänderung
- recycelbar



Dachdämmplatte Durock® Austria 038

Anwendungsbereich

Wärme-, Schall- und vorbeugender Brandschutz bei einschaligen, nicht belüfteten Flachdächern mit Schwerpunkt Stahlleichtdächer. Die hoch verdichtete Oberlage bietet bei mechanischer Fixierung dem Dübelteller einen festen Halt. Somit wird ein gutes Einklemmen der Dachhaut ermöglicht. Die elastische Unterschicht sorgt für die notwendige Vorspannung. Es ist keine Dampfdruckausgleichsschicht erforderlich.

Bei genutzten Dachflächen, d.h. intensiver Dachbegrünung, Dachterrassen oder unter dort aufgestellten Maschinen, dürfen Durock Austria 038 Dachdämmplatten nicht verlegt werden.

Befestigung

Mechanisch, durch Verklebung oder mit Auflast.

Verlegehinweise

Die mit einem Schriftzug markierte harte Oberseite muss oben liegen. Die Dachdämmplatten sollen im Verband verlegt werden. Bei Trapezprofildächern sind die Platten quer zu den Trapezprofilen anzuordnen.

Lieferprogramm 1000 mm bzw. 2000 mm Länge

Dicke mm	m ² /Paket	m ² /Großgebäude	R _D -Wert (m ² ·K)/W
60	2,40	48,00	1,55
80	1,80	36,00	2,10
100	1,20	28,80	2,60
120	1,20	24,00	3,15
140	1,20	19,20	3,65
160	1,20	19,20	4,20
180	0,60	14,40	4,70

Plattenformat: L x B (mm):	Kleinformat 1000 x 600	Großformat 2000 x 600	Großformat 2000 x 1200
----------------------------	---------------------------	--------------------------	---------------------------

Auch in den Großformaten 2400 x 600 mm und 2400 x 1200 mm erhältlich (siehe auch Produktkatalog Flachdach).

Andere Dicken und Formate auf Anfrage.

Kleinformatplatten werden in Paketen geliefert. Großformatplatten werden auf MIWO (Mineralwollestreifen) gesetzt und mit Stretchfolie zum Großgebäude umwickelt.

Die Dicke der Streifen entspricht der Plattendicke.

Technische Daten

	Zeichen	Beschreibung/Messwert	Norm/Vorschrift
Produktart	MW-WD		ÖNORM B 6000
Oberfläche		markiert durch einen Schriftzug	
Brandverhalten	A1	nichtbrennbar, A1	ÖNORM EN 13501-1
Glimmverhalten		keine Neigung zu kontinuierlichem Schwelen	ÖNORM EN 16733
Temperaturverhalten		Schmelzpunkt der Steinwolle > 1000 °C, Verwendung kurzzeitig ca. 250 °C	DIN 4102-17
Nennwert der Wärmeleitfähigkeit	λ _D	0,038 W/(m·K)	ÖNORM EN 13162
Wasserdampf-Diffusionswiderstandszahl	MU 1	μ = 1	ÖNORM EN 12086
Druckspannung bei 10 % Stauchung	CS(10) 60	σ ₁₀ ≥ 60 kPa	ÖNORM EN 826
Zugfestigkeit senkrecht zur Plattenebene (Abreißfestigkeit)	TR 10	σ _{mt} ≥ 10 kPa	ÖNORM EN 1607
Punktlast bei 5 mm Stauchung	PLK(5) 650	F _P ≥ 650 N	ÖNORM EN 12430

Bezeichnungsschlüssel gem. ÖNORM EN 13162: MW-EN 13162-T4-DS(70,90)-CS(10)60-TR10-PL(5)650-WS-MU1

ROCKWOOL Handelsgesellschaft m.b.H.

Eichenstraße 38 · 1120 Wien

T +43 1 797 26-0 · F +43 1 797 26-26

www.rockwool.at



Unsere technischen Informationen geben den Stand unseres Wissens und unserer Erfahrung zum Zeitpunkt der Drucklegung wieder. Verwenden Sie bitte deshalb die jeweils neueste Auflage, da sich Erfahrungs- und Wissensstand stets weiterentwickeln. In Zweifelsfällen setzen Sie sich bitte mit uns in Verbindung. Beschriebene Anwendungsbeispiele können besondere Verhältnisse des Einzelfalles nicht berücksichtigen und erfolgen daher ohne Haftung. Unseren Geschäftsbeziehungen mit Ihnen liegen stets unsere Allgemeinen Verkaufs-, Lieferungs- und Zahlungsbedingungen in der jeweils neuesten Fassung zugrunde, die Sie unter www.rockwool.at finden. Auf Anfrage senden wir Ihnen die AGBs auch gerne zu.