

# Rockcycle® Austria: Die Recycling-Lösung von ROCKWOOL





# Umweltverantwortung beginnt bei der Schonung von Ressourcen

Ab sofort  
recyceln wir auch  
**Steinwolleabfälle**  
von Baustellen

Natürliche Ressourcen  
wiederverwenden,  
statt sie zu  
verschwenden

**96%**

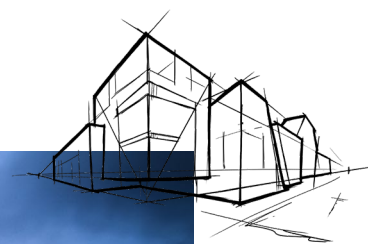
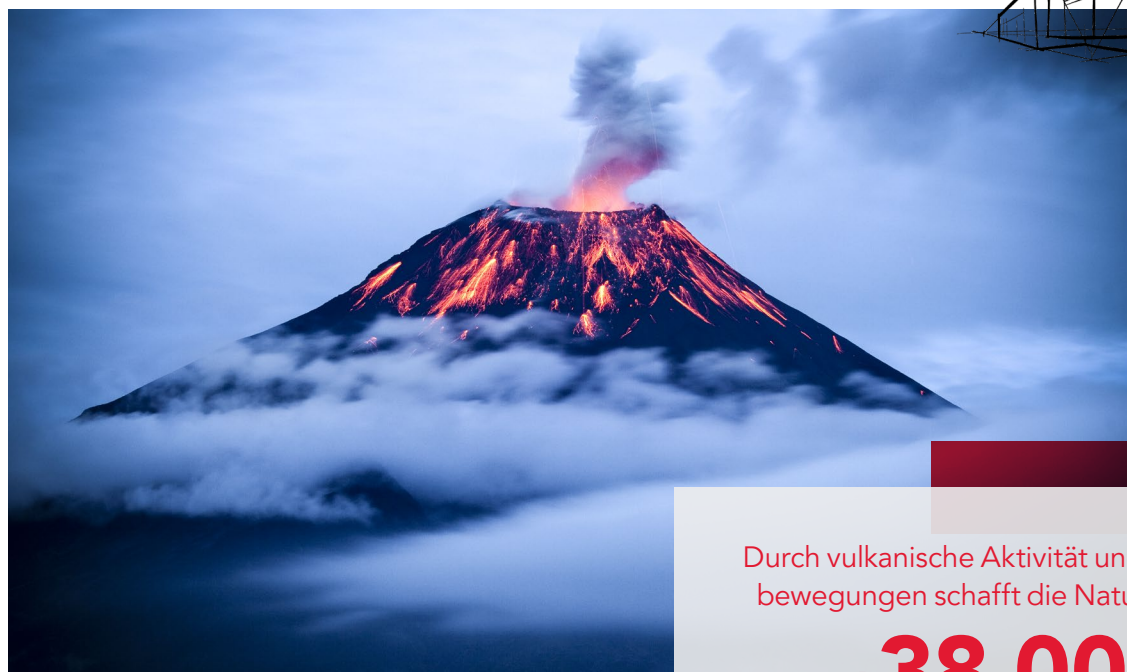
der Steinwolle-Reste  
aus der Produktion  
werden in unseren  
Recyclinganlagen  
wiederverwertet.



# Recycling bei ROCKWOOL

## Natürlich Stein

Natürlicher und ursprünglicher als Stein kann das Rohmaterial für einen mineralischen Dämmstoff kaum sein. Nahezu unbegrenzt vorkommende Gesteinsarten vulkanischen Ursprungs wie Basalt bilden die Basis für die Herstellung unserer Steinwolle. Das macht nicht nur die Produktion von Steinwolle, sondern auch deren Verwendung rundum ökologisch.



Durch vulkanische Aktivität und Erdplattenbewegungen schafft die Natur jedes Jahr

**rund 38.000 Mal**  
**mehr neue Steinreserven,**

als für die Herstellung von  
ROCKWOOL Steinwolle benötigt werden.

## Ganz im Sinne von Mensch und Umwelt

Entsprechend den Grundprinzipien nachhaltigen Wirtschaftens gehen wir umsichtig mit wertvollen natürlichen Ressourcen um und achten auf einen möglichst geringen Energieeinsatz. Darum spielt Recycling bei ROCKWOOL eine zentrale Rolle. So werden 96 % der Steinwolle-Reste aus der Produktion in unseren Recyclinganlagen wiederverwertet.

Unser Herstellungsverfahren eignet sich dazu hervorragend: Bei Temperaturen über 1.500 °C werden die organischen Rückstände verbrannt und erzeugen wertvolle Energie, die anstelle von Brennstoffen wie z. B. Koks genutzt werden kann.

Auch die bei der Herstellung anfallenden Reststoffe gelangen in einem geschlossenen Kreislauf wieder zurück in den Produktionsprozess, der sich durch äußerste Ergiebigkeit auszeichnet. Denn aus nur einem Kubikmeter Rohstoff gewinnen wir bis zu einhundert Kubikmeter Steinwolle.



# Abfallrücknahme Rockcycle® Austria

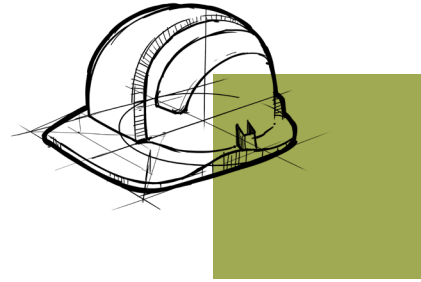
## Steinwolle. Natürliche Herkunft. Natürlich recycelbar.

Mit Rockcycle® Austria bietet ROCKWOOL einen kostenpflichtigen Rücknahmeservice für ROCKWOOL Steinwolle-Dämmstoffe an. Das gebührenpflichtige Entsorgungskonzept für ROCKWOOL Steinwolle wird schrittweise österreichweit etabliert. Unser Entsorgungspartner liefert die ROCKWOOL Steinwolleabfälle zur Wiederverwertung zurück in das Werk Neuburg a.d. Donau.



- Im Werk werden die ROCKWOOL Steinwolleabfälle gesammelt, aufbereitet und sukzessive dem Produktionsprozess und damit wieder dem Produktionskreislauf zugeführt.
- Eine Mindestmenge von 5 Tonnen sollte zusammen kommen bzw. gebündelt werden. Für Kleinmengen kann es daher unwirtschaftlich sein, abhängig von Rohdichte und Transportweg.
- Für kleinere Mengen empfehlen wir daher eine Abklärung mit unserem Entsorgungspartner.

# Abfallarten



## Welche Art von Baustellenverschnitt und Abfällen nimmt ROCKWOOL zurück?

- Rockcycle® Austria ist für Rücknahme von „neuer“ Mineralwolle, hergestellt von ROCKWOOL, konzipiert.
- „Neue“ Mineralwolle ist in Österreich mit dem EUCB oder RAL Gütezeichen gekennzeichnet. „Neue“ Mineralwolle (ab 1996) kann über die Bauschutt- und Hausmülldeponie entsorgt werden.
- **Kann jede Steinwolle über Rockcycle® Austria entsorgt/recycelt werden?**  
ROCKWOOL besitzt die Genehmigung für die Rücknahme und Wiederverwertung von selbst erzeugter und vertriebener Steinwolle.
- **Ist ROCKWOOL verpflichtet, den Steinwolleverschnitt/-abfall zurückzunehmen?**  
Nein, ROCKWOOL bietet Ihnen mit Rockcycle® Austria einen zusätzlichen Service an und erfüllt auf diese Weise auch den eigenen Anspruch, umweltgerecht und ökologisch zu handeln.
- **Muss der Verschnitt/Abfall sortenrein sein?**  
Ja, Baustellenverschnitte und Abfälle von ROCKWOOL Dämmstoffen sind in der Regel sortenrein.



### ACHTUNG!

Werden Verunreinigungen festgestellt, wird die Abnahme vom Werk verweigert und der Abfall zu Lasten des Verursachers zur Deponie gefahren.

# Altdämmstoffe aus der Sanierung

Für einen effizienten Ablauf in unserem Rücknahmeprozess unterscheiden wir zwischen Altdämmstoffen aus der Sanierung und Baustellenverschnitt.

## Altdämmstoffe aus der Sanierung

Die Abfallrücknahme bei Altdämmstoffen aus der Sanierung funktioniert nach dem Prinzip „Alt gegen Neu“.

Bei Neubelieferung der Baustelle mit ROCKWOOL Dämmstoffen kann die alte ROCKWOOL Steinwolle-Dämmung aus der Sanierung zurückgenommen und wiederverwertet werden.



## Voraussetzungen für die Rücknahme aus Sanierungen:

- nur ROCKWOOL Dämmstoffe
- sortenrein
- fachgerecht verpackt: Big Bags, Presscontainer, Großraumcontainer mit Deckel (Mega Big Bags oder Jumbo Big Bags können nicht angenommen werden).
- vorherige Termin- und Mengenvereinbarung erforderlich

Nehmen Sie bitte bereits bei der Planung der Sanierung Kontakt mit uns auf. Wir prüfen und koordinieren die Rücknahmemöglichkeiten und helfen Ihnen bei der Planung der Rücknahme.



# Baustellenverschnitt

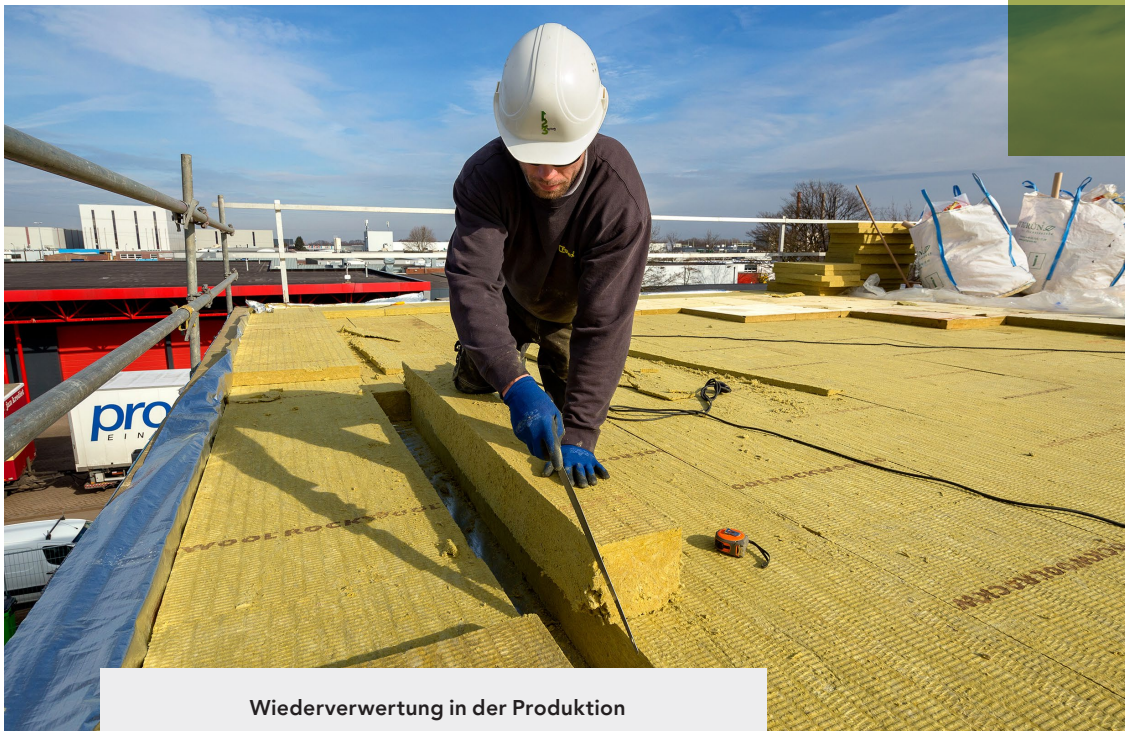
## Baustellenverschnitt

Der sortenreine ROCKWOOL Verschnitt wird auf der Baustelle in Big Bags gesammelt. Verschleißbare ROCKWOOL Big Bags mit fachgerechter Kennzeichnung und Tragegurten an den Ecken erleichtern den Transport.

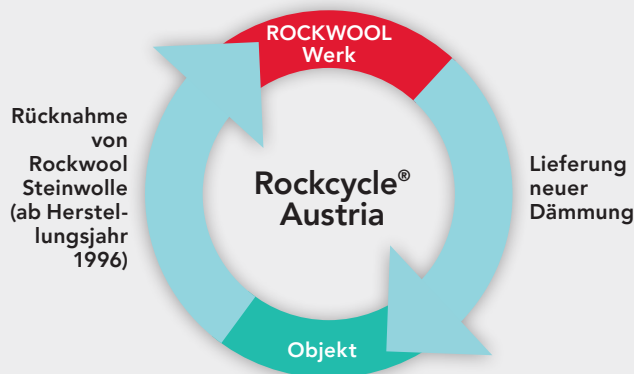
Alternativ ist auch die Annahme von neutralen (unbeschrifteten) Big Bags möglich.

Andere Big Bags dürfen im Werk nicht entgegen genommen werden und werden zu Lasten des Verursachers in die Deponie gefahren.

Andere Rücknahmemöglichkeiten wie z.B. Deckmulde, Presscontainer oder palettiert sind mit unserem Entsorgungspartner abzuklären.



Wiederverwertung in der Produktion



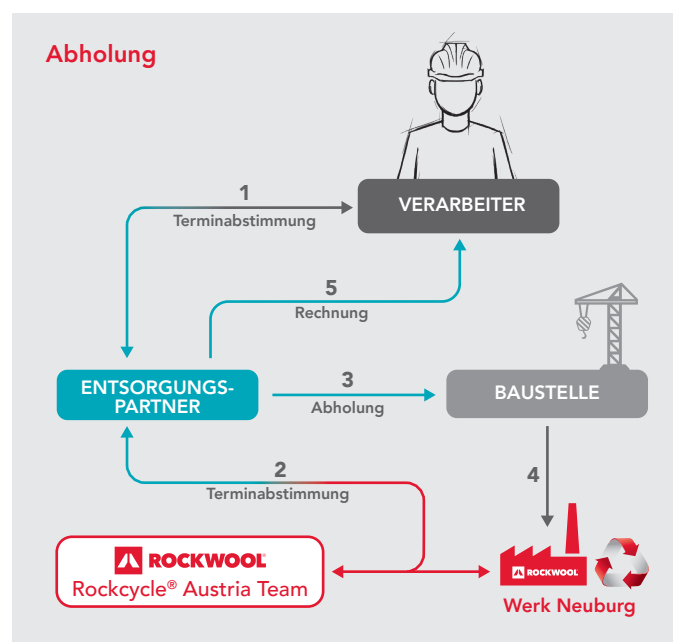
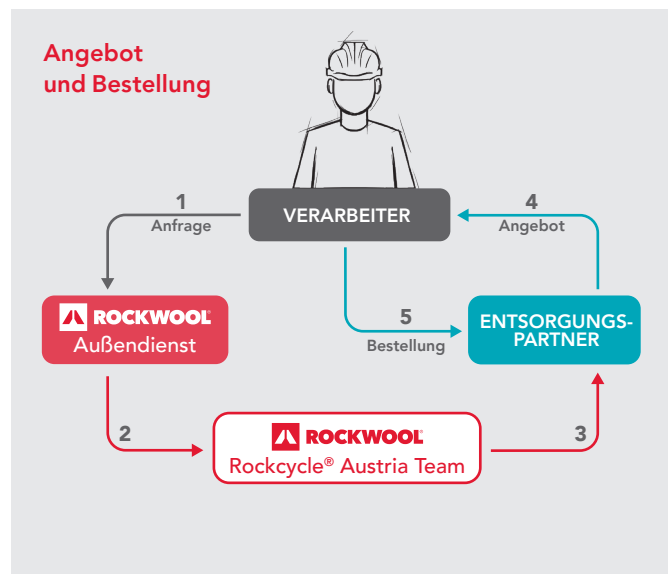
Informieren Sie uns bitte rechtzeitig, sobald die Baustelle fertiggestellt ist bzw. sobald eine genügende Anzahl an Big Bags gesammelt ist. Um die Wirtschaftlichkeit der Lieferung ins Werk gewährleisten zu können, sind 5 Tonnen Baustellenverschnitt als Mindestmenge erforderlich.

ROCKWOOL koordiniert dann die Rücknahme. Transport und Abrechnung erfolgen über ein beauftragtes Entsorgungsunternehmen bzw. über einen Stützpunkt-Entsorger.

# Wie funktioniert Rockcycle® Austria in der Praxis?

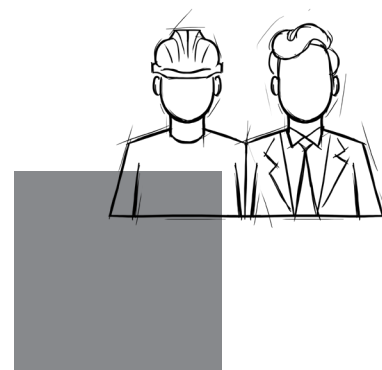
## Schritt 1: Angebot und Bestellung

- Der Verarbeiter wendet sich bezüglich der Entsorgung von ROCKWOOL Abfall zu einem frühen Zeitpunkt an unseren ROCKWOOL Außendienst-Mitarbeiter.
- Der ROCKWOOL Außendienst-Mitarbeiter holt bereits konkrete Informationen zum Objekt ein und sammelt diese Informationen in einem Erfassungsbogen (Details siehe S 9).
- Der ROCKWOOL Außendienst-Mitarbeiter gibt die Informationen an das interne ROCKWOOL Rockcycle® Austria Team und den Entsorgungspartner weiter.
- Nach interner Prüfung setzt sich unser Entsorgungspartner direkt mit dem Verarbeiter in Verbindung und legt ihm ein Angebot.
- Der Verarbeiter beauftragt den Entsorgungspartner.



## Schritt 2: Abholung

- Die terminliche Abstimmung der Abholung erfolgt zwischen dem Verarbeiter und dem Entsorgungspartner.
- Den Termin der Zuführung an das Werk stimmt das ROCKWOOL Rockcycle® Austria Team mit dem Entsorgungspartner ab.
- Der Entsorgungspartner stellt nach der ordnungsgemäßen Rückführung des Baustellenverschnitts die Rechnung an den Verarbeiter aus und übergibt ihm alle notwendigen Papiere der Entsorgung für den Bauakt.





# Welche Informationen werden für die Entsorgung benötigt?

Um einen reibungslosen Ablauf der Entsorgung sicherzustellen, muss im Vorfeld rechtzeitig ein sogenannter Erfassungsbogen ausgefüllt und an das ROCKWOOL Rockcycle® Austria Team gesendet werden.



In diesem Dokument werden u.a. folgende Informationen erfragt:

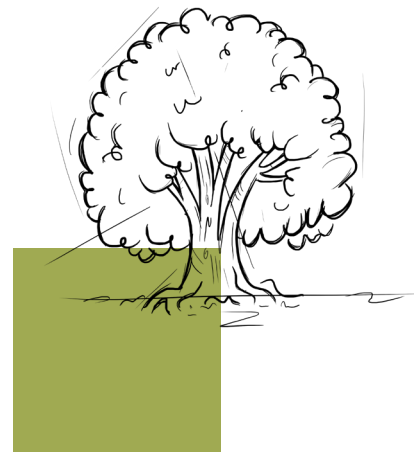
- Anschrift und Ansprechpartner des Abfall-/Verschnitt-Verursachers (= Ihr Handwerksbetrieb, inkl. der kompletten Kontaktdaten)
- Anfallstelle (= Baustelle)
- Ansprechpartner auf der Baustelle, inkl. der kompletten Kontaktdaten
- (Abfall)-Menge
- (Abfall)-Art
- Zeitraum/Datum der Abholung

Diese Informationen werden vom ROCKWOOL Außendienst-Mitarbeiter gesammelt an das ROCKWOOL Rockcycle® Austria Team und den Entsorgungspartner übermittelt.

# Rockcycle® Austria – Ihre Vorteile

Der ebenso einfache wie sinnvolle ROCKWOOL Abfallrücknahme Service bringt für alle Beteiligten ökologische, ökonomische und logistische Vorteile mit sich:

- einfache Entsorgung und saubere Baustellen
- überschaubare Entsorgungskosten
- Entlastung der Umwelt durch Aufbereitung und Wiederverwertung zu neuem Steinwolle-Dämmstoff
- Entsorgungsnachweis durch Übernahmeschein
- sparsamer Umgang mit Deponieraum





### ROCKWOOL Rockcycle® Austria

- sorgt dafür, dass die Wiederverwertung reibungslos, ressourcenschonend und umweltgerecht erfolgt.
- unterstützt Sie bei der Entsorgung des ROCKWOOL Steinwolle-Abfalls und erleichtert Ihnen generell die Abwicklung.
- übernimmt die Vermittlerposition zwischen Ihnen und dem Entsorgungspartner.
- baut ein österreichweites Netz für die fach- und umweltgerechte Entsorgung von ROCKWOOL Steinwolle-Abfällen auf.
- stellt sicher, dass der zurückgenommene Abfall zu 100% recycelt wird.
- sorgt dafür, dass die Kosten von Anfang an für Sie transparent und besser kalkulierbar sind.
- leistet nicht zuletzt mit der Rückführung des Verschnitts in die Produktion einen wichtigen Beitrag zum ökologischen Stoffkreislauf.



Mit Rockcycle® Austria bieten wir Ihnen ein hohes Maß an Unterstützung bei dem ebenso aktuellen wie wichtigen Thema „Recycling“ an. Beim Umgang mit Dämmstoffverschnitt ist ROCKWOOL einmal mehr ein kompetenter Partner für Sie.

**ROCKWOOL Handelsgesellschaft m.b.H.**

Eichenstraße 38

1120 Wien

T +43 (0) 1 797 26-0

F +43 (0) 1 797 26-26

www.rockwool.at



Unsere technischen Informationen geben den Stand unseres Wissens und unserer Erfahrung zum Zeitpunkt der Drucklegung wieder. Verwenden Sie bitte deshalb die jeweils neueste Auflage, da sich Erfahrungs- und Wissensstand stets weiterentwickeln. In Zweifelsfällen setzen Sie sich bitte mit uns in Verbindung. Beschriebene Anwendungsbeispiele können besondere Verhältnisse des Einzelfalles nicht berücksichtigen und erfolgen daher ohne Haftung. Unseren Geschäftsbeziehungen mit Ihnen liegen stets unsere Allgemeinen Verkaufs-, Lieferungs- und Zahlungsbedingungen in der jeweils neuesten Fassung zugrunde, die Sie unter [www.rockwool.at](http://www.rockwool.at) finden. Auf Anfrage senden wir Ihnen die AGBs auch gerne zu.

**Umwelt-Produktdeklaration**

Das Institut Bauen und Umwelt e.V. hat die Mineralwolle-Dämmstoffe von ROCKWOOL mit dem konsequent nach internationalen Standards abgestimmten Öko-Label Typ III zertifiziert. Diese Deklaration ist eine Umwelt-Produktdeklaration gemäß ISO 14025 und beschreibt die spezifische Umwelleistung von unkaschiereten ROCKWOOL Steinwolle-Dämmstoffen.

Sie macht Aussagen zum Energie- und Ressourceneinsatz und bezieht sich auf den gesamten Lebenszyklus der ROCKWOOL Dämmstoffe, einschließlich Abbau der Rohstoffe, Herstellungsprozess und Recycling.

**EUCB**

ROCKWOOL Steinwolle-Dämmstoffe sind mit dem EUCB –Gütezeichen gekennzeichnet und damit als gesundheitlich unbedenklich bestätigt.

EUCB ist eine unabhängige Zertifizierungsstelle und zertifiziert Mineralwolleprodukte welche die Einhaltung der Kriterien laut der Verordnung (EG) Nr. 1272/2008 des Europäischen Parlaments und des Rates erfüllen. Alle Prüf- und Überwachungsverfahren werden von unabhängigen Sachverständigen und qualifizierten Einrichtungen durchgeführt. Biolösliche ROCKWOOL Steinwolle-Dämmstoffe bieten hervorragenden Wärme-, Kälte-, Schall- und Brandschutz und tragen zur Sicherheit von Gebäuden und Personen bei.